

看護学部 年内選抜で 早期合格を目指そう!

01 他大学と併願する方にもメリットがたくさん! 特別奨学生選抜方式 **併願可**



メリット1

奨学金のチャンス!
最大**180万円**の授業料が免除に!

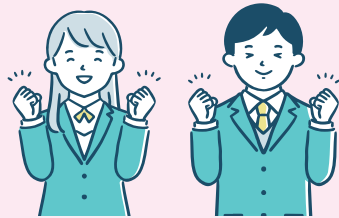


メリット2

入学手続き(入学金納入)
の期限が長い!

入学金を納める「入学手続きI」の締め切りは
2月28日(金)。

他大学の合否を見てからの手続きがしやすい!



一般的な年内選抜

合否発表

年内に第1次入学手続き締切
(入学金納入)

本命大学に合格して併願先を
辞退する場合、納めた入学金
等は戻らないことが多い…。

岐阜聖徳学園大学
特別奨学生選抜方式

12/1(日)
合否発表

併
願
可

入学手続き締め切りまで、入
学金等を納める必要なし!
他大学の合否結果を確認して
からの手続きで、無駄な支出を
抑えることができます。👍

入学手続き締切日
2/28(金)

02 専門学科・総合学科に在籍の方限定の選抜! 専門学科・総合学科推薦方式



小論文・個人面接・書類審査で判定

その他、**自己推薦方式(前期日程)**も実施。詳細は裏面へ▶

総合型選抜

特別奨学生 選抜方式

出願期間 (WEB)

11/1 金 - 11/7 木

(書類提出期限は11/8(金))

試験日

1次審査 11/16 土
2次審査 12/7 土

合格発表日

1次審査 12/1 日
2次審査 12/12 木

年内合格



POINT

入学金納入「入学手続」は2月末まで!

〈合格について〉

1次審査で合格判定します。1次審査合格者が2次審査対象者となり、2次審査で奨学金対象の採用者が決定します。1次審査合格者で2次審査が不合格となった場合は、奨学金対象外の一般合格者となります。

特別奨学生奨学金

免除

総合型選抜特別奨学生選抜方式において、2次審査で合格した受験生に対し、授業料の半額を最長4年間免除する制度です。

総合型選抜

自己推薦 方式

出願期間 (WEB)

11/1 金 - 11/7 木

(書類提出期限は11/8(金))

試験日

11/16 土

合格発表日

12/1 日

年内合格

選抜方法

配点

基礎学力検査(国必須、英数から1科目選択)	200
集団面接	50
書類審査	50



学校推薦型

専門学科・ 総合学科 推薦方式

出願期間 (WEB)

11/1 金 - 11/7 木

(書類提出期限は11/8(金))

試験日

11/15 金

合格発表日

12/1 日

年内合格

選抜方法

配点

小論文	100
個人面接	50
書類審査	50



年内合格しても、合格の権利を持ったままチャレンジできる奨学金

スカラシップ

免除

対象

一般選抜前期日程標準科目方式合格者のうち成績上位者

出願期間 (WEB)

1/6 月 - 1/27 月

(書類提出期限は1/28(火))

試験日

2/8 土・2/9 日

合格発表日

2/21 金



成績の結果に応じて、下記の奨学金のチャンスがあります。

学費全額

4年間で最大640万円免除

授業料半額

4年間で最大180万円免除



岐阜聖徳学園大学

Gifu Shotoku Gakuen

羽島キャンパス

教育学部・文学部*・看護学部

岐阜キャンパス

経済情報学部

お問い合わせ先

入学広報課

〒501-6194 岐阜県岐阜市柳津町高桑西一丁目1番地 TEL: 058-279-0804(代) ※2025年4月設置

〒500-8288 岐阜県岐阜市中鶯一丁目38番地 TEL: 058-278-0711(代)

E-mail:nyugaku@shotoku.ac.jp TEL: 058-278-0727 FAX: 058-278-0730

詳細・出願はこちら

受験生応援サイト インターネット出願

